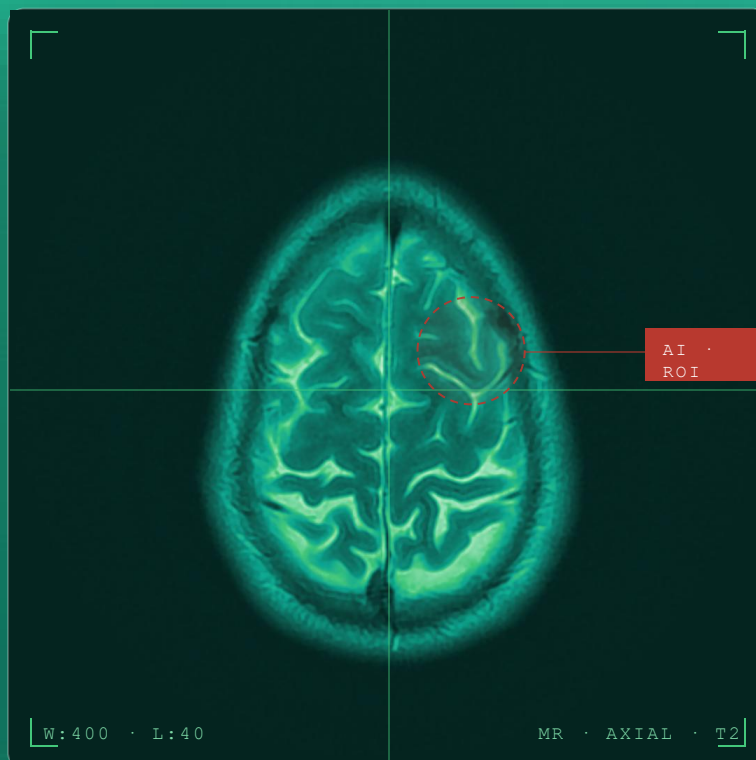


PRODUKT · DICOM FILTER

# RadGate *Eine Wahrheit verlässt das Haus.*

Damit AI-Ergebnisse niemals dem Befund Ihres Radiologen widersprechen — der Filter zwischen Modalität, PACS und Zuweiser entscheidet pro Serie, was nach außen darf.

FÜR RADIOLOGISCHE ORDINATIONEN & INSTITUTE



MODALITÄT  
CT · MR · CR · DX · US ...

STACK  
Java · DICOM

SPEICHER  
In-Memory · 0 auf Disk

KONFORMITÄT  
DSGVO-freundlich

## § 01 – AUSGANGSLAGE

BEFUNDKETTE MODALITÄT · PACS AI-INFERENZ RADIOLOGIE-BEFUND ZUWEISER

### Die KI sagt *A*. Der Radiologe sagt *B*. Beides geht nach außen.

KI-Befundunterstützung in der Radiologie liefert ihre Ergebnisse zunehmend als **DICOM-Serie** zurück — als zusätzliche Bildebene oder strukturierter Report direkt am Studienobjekt. Sobald diese Serie das Haus verlässt, sieht der Zuweiser sie wie jeden anderen Befund.

Wenn die KI „Ergebnis A“ sagt und der Radiologe nach Begutachtung „Ergebnis B“ befundet, geht beides nach außen. Der Zuweiser steht vor zwei widersprüchlichen Aussagen — und die letzte Hoheit liegt eindeutig beim Radiologen, **nicht beim Algorithmus**.

#### FEHLDIAGNOSE DURCH WIDERSPRÜCHLICHE BEFUNDE

Fehldiagnosen durch widersprüchliche AI-Befunde gefährden Patientensicherheit, Ruf der Ordination und juristische Haftung. Je nach Qualität der KI passiert das immer wieder — und ein einziger Fall kann genügen.

1  
**FALL**  
GENÜGT

## § 02 – LÖSUNG

IMPLEMENTATION JAVA  
DICOM IN-MEMORY SINGLE  
APP

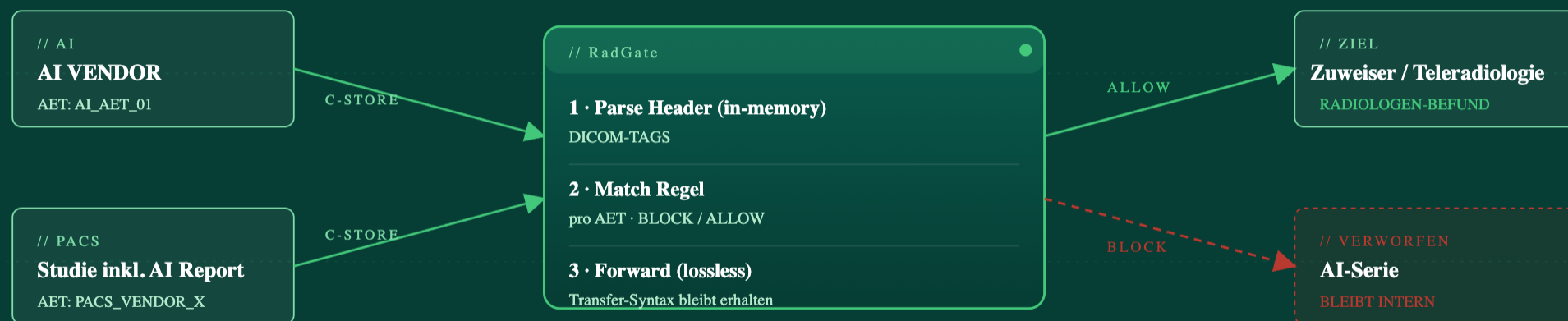
### Ein Filter im Datenpfad. *Pro Serie. Pro AET.*

Der DICOM Router von KuR IT ist ein schlanker, in Java entwickelter **DICOM Filter**. Er sitzt im Datenpfad zwischen Modalitäten/PACS und externem Empfänger (Zuweiser, Cloud-PACS, Teleradiologie) und entscheidet **pro Serie**, was nach außen darf.

AI-Serien werden — konfigurierbar pro AET — automatisch ausgefiltert. Der Befund des Radiologen bleibt die einzige Wahrheit, die das Haus verlässt. Originalbilder gehen unverändert weiter, ohne Re-Encoding und ohne Filesystem-Spuren. Filterung erfolgt anhand des DICOM-Tags.

FIG · 01 DATENFLUSS · DICOM ROUTING

INLINE · TRANSPARENT · KEIN WORKFLOW-EINGRIFF



ALLOW · WEITERGELEITET · BLOCK · VERWORFEN · C-STORE · DICOM VERBINDUNG

## § 03 – WAS ES LEISTET

### Sechs Eigenschaften, die *zählen*.

// CAPABILITIES · 01-06

DICOM SCP/SCU

<p>01</p> <p><b>Vollkonfigurierbar</b></p> <p>BLOCK- oder ALLOW-Modus via <b>DICOM-TAGS</b>. Funktioniert mit jeder AI, die DICOM-basiert arbeitet — heute und morgen.</p> <p><b>DICOM-TAGS</b> · BLOCK / ALLOW</p>	<p>02</p> <p><b>Pro AET</b></p> <p>Eigene Routing-Regel pro AET: jede AET bekommt ihr eigenes Ziel und ihre eigene Filterliste.</p> <p><b>AET</b> · individuelle Regeln</p>	<p>03</p> <p><b>Verlustfrei</b></p> <p>Originale Rohdaten 1:1 weitergesendet. Kein Re-Encoding, Transfer-Syntax bleibt erhalten — Bildqualität forensisch unverändert.</p> <p><b>Transfer Syntax</b> · unverändert</p>
<p>04</p> <p><b>In-Memory</b></p> <p>Patientendaten landen niemals auf der Festplatte des Routers. DSGVO-freundlich und ohne PHI-Footprint.</p> <p><b>0 PHI</b> · auf Disk</p>	<p>05</p> <p><b>Fail-Open / Closed</b></p> <p>Verhalten bei Parse-Fehlern explizit konfigurierbar: nie wieder Bilder „verschluckt“, außer Sie wollen es so.</p> <p><b>Policy</b> · explicit</p>	<p>06</p> <p><b>Schlank &amp; robust</b></p> <p>Eine Applikation. Keine Datenbank, keine Cloud, keine Lizenzfalle.</p> <p><b>1 APP</b> · zero footprint</p>

## § 04 – FÜR DIE RADIOLOGIE-LEITUNG

### Klinische *Hoheit*, technisch erzwungen.

Vier konkrete Gewinne — von Patientensicherheit bis Investitionsschutz. Eine schlanke Komponente, die genau ein Versprechen einlöst.

- 01 **Klinische Hoheit**  
Der Radiologe bleibt der einzige Befundgeber, der außerhalb der Ordination sichtbar ist.
- 02 **Haftungs- & Reputationsschutz**  
Keine widersprüchlichen Aussagen mehr in einem ausgehandelten Studienpaket.
- 03 **AI-Adoption ohne Reue**  
KI darf intern unterstützen, ohne dass jeder Versuch nach außen sichtbar wird.
- 04 **Investitionsschutz**  
Eine Lösung, mit jeder beliebigen DICOM-fähigen AI — heute und bei jedem Wechsel.

## § 05 – PILOT

### Pilot in Ihrer *Ordination*.

Wir nehmen Ihre AI's auf, hinterlegen die zu blockenden DICOM-TAGS und schalten den Router transparent zwischen PACS und Zuweiser.

Pilot anfragen →